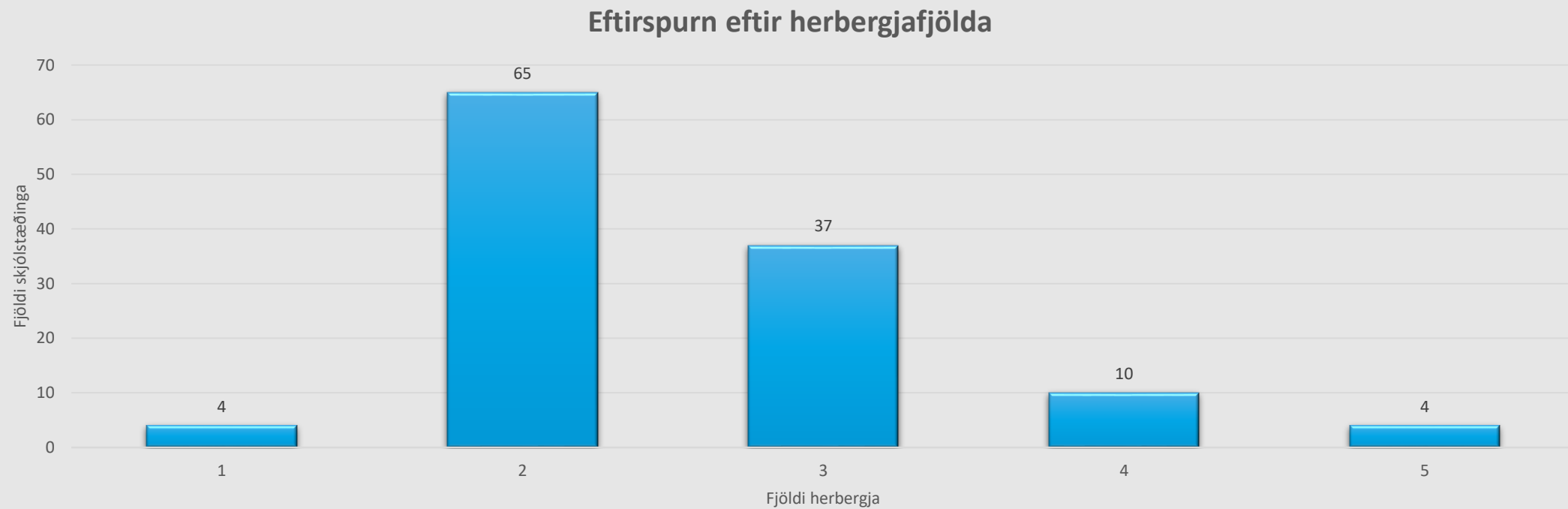


# Félagslegt leiguhúsnæði hjá Hafnarfjarðarbæ

# Staðan á biðlista eftir félagslegu leiguhúsnæði

- Þann 1. september 2017 var fjöldi umsókna á biðlista eftir félagslegu leiguhúsnæði hjá Hafnarfjarðarbæ 230.
- Á sama tíma var óskað eftir gögnum til endurmats á umsóknum.
- Í dag eru 120 umsóknir á biðlista eftir félagslegu leiguhúsnæði hjá Hafnarfjarðarbæ.

# Herbergjafjöldi



# Ástæða brottsfalls af biðlista

- Breyttar aðstæður
  - Tekjur
  - Flutningur úr sveitarfélagi
  - Betri húsnæðisaðstæður
  - Ákvörðun fólks um að skila ekki inn gögnum til endurmats
- Send voru ítrekunarbréf og ítrekun í tölvupósti sem fáir brugðust við og voru umsóknir þeirra þar af leiðandi metnar af biðlista.

# Óskir um flutning í annað félagslegt leiguhúsnæði

- Í september 2017 voru 56 skjólstæðingar að óska eftir flutning samkvæmt flutningslista
- Í nóvember 2017 sendi Fjölskylduþjónustan út bréf til þessara skjólstæðinga ásamt umsóknareyðublaði um flutning í annað félagslegt leiguhúsnæði.
- Í dag hafa 14 af þessum 56 brugðist við og sent inn umsókn um flutning.
  - Ekki send ítrekunarbréf til fólks sem óskar eftir flutningi.

# Samstarf Fjölskylduþjónustunnar og fjárreiðudeildar

- Unnið hefur verið með vanskil skjólstæðinga á húsaleigu.
- Einnig hefur verið unnið með kvartanir sem borist hafa Fjölskylduþjónustunni gagnvart þeim skjólstæðingum sem eru í félagslegu leiguhúsnæði.
- Svo hefur verið tekið til greina þá skjólstæðinga sem eru of háir miðað við við tekjumörk 2018 og unnið er að því að boða þá aðila í viðtal.

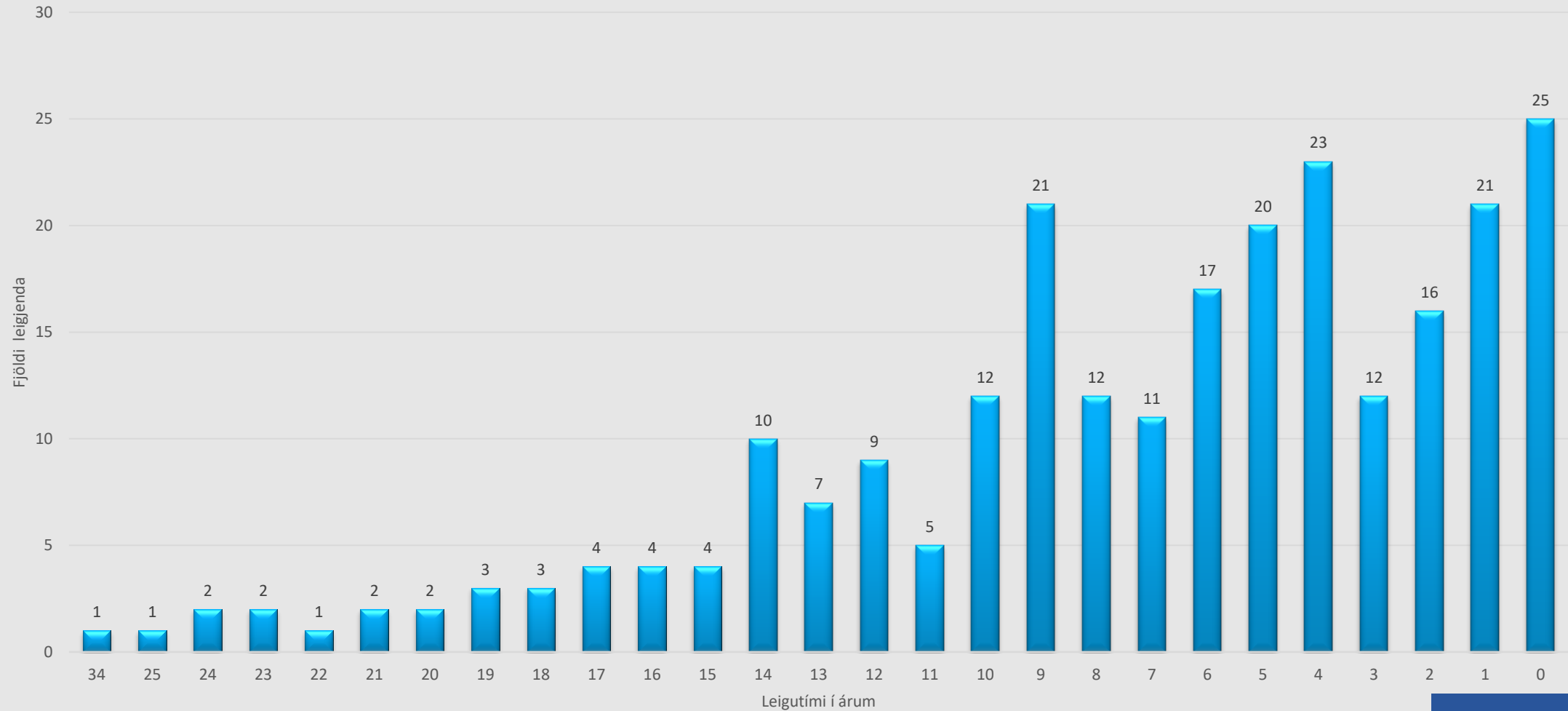
# Tekjumörk 2018

- |  |               |  |               |
|--|---------------|--|---------------|
| • Einstaklingur  | 5.105.000 kr. | • Hjón/sambúðafólk                                     | 7.148.000 kr. |
| • Fyrir hvert barn að 20 ára aldri sem býr á heimilinu | 1.276.000 kr. | • Fyrir hvert barn að 20 ára aldri sem býr á heimilinu | 1.276.000 kr. |

# Eignamörk 2018

- |              |               |
|--------------|---------------|
| • Hrein eign | 5.510.000 kr. |
|--------------|---------------|

## Leigutími félagslegs leiguhúsnæðis hjá Hafnarfjarðarbæ



HAFNARFJARÐARBÆR





# Staðan í dag

- Unnið er að gagnagrunni til að skerpa á vinnulagi í húsnæðismálum í Hafnarfirði
- Reykjavík, Kópavogur og Akureyri (ótímabundnir leigusamningar)